

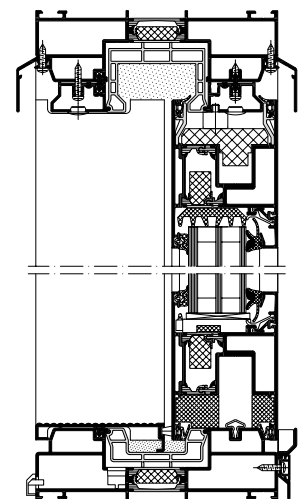
Schüco ASS 70.HI

Aluminium Hebe-Schiebesystem
Aluminium lift-and-slide system



Das hochwärmegedämmte Aluminium-Hebeschiebesystem Schüco ASS 70.HI überzeugt mit perfekter Schlagregendichtigkeit, exzellentem Schallschutz und Einbruchhemmung bis RC2 (WK2). Die modular aufgebaute Profildämmung ermöglicht U_f -Werte ab $2,0 \text{ W}/(\text{m}^2\text{K})$, wodurch U_w -Werte von $< 1,3 \text{ W}/(\text{m}^2\text{K})$ erreicht werden. Zusammen mit großen Öffnungsweiten und hohem Bedienkomfort bietet Schüco ASS 70.HI neue Systemlösungen für den Objektbereich und gehobenen Wohnbau.

The highly thermally insulated aluminium lift-and-slide system Schüco ASS 70.HI with its perfect watertightness, excellent sound reduction and burglar resistance up to RC2 (WK2) is second to none. The modular profile insulation allows U_f values from $2.0 \text{ W}/(\text{m}^2\text{K})$, whereby U_w values of $< 1.3 \text{ W}/(\text{m}^2\text{K})$ are achieved. With large opening widths and easy operation, Schüco ASS 70.HI offers new system solutions for large projects and luxury homes.



Schüco ASS 70.HI, Maßstab 1:5
Schüco ASS 70.HI, scale 1:5

Schüco ASS 70.HI

Aluminium Hebe-Schiebesystem

Aluminium lift-and-slide system



Schüco Hebe-Schiebesystem ASS 70.HI
Schüco lift-and-slide system ASS 70.HI

Schüco ASS 70.HI

Produktvorteile

- Optimiertes Entwässerungssystem mit Schlagregendichtheit bis zu 1.050 Pa
- Flügengewicht bis 400 kg
- Hochwertige Beschlagteile für komfortable Bedienung
- Hohe Transparenz durch große Flügelgrößen bis zu 9 m², je nach Ausführung
- Schalldämmung gemäß DIN EN ISO 140-03 und DIN EN ISO 717-1, $R_w \leq 44$ dB
- Glasstärken bis 52 mm
- Große Farbvielfalt, außen andersfarbig als innen

Product benefits

- Excellent drainage system with watertightness up to 1,050 Pa
- Vent weight up to 400 kg
- High-quality fittings components for easy operation
- High degree of transparency due to large vent sizes of up to 9 m², depending on the design
- Sound insulation in accordance with DIN EN ISO 140-03 and DIN EN ISO 717-1, $R_w \leq 44$ dB
- Glass thickness up to 52 mm
- Wide choice of colours – different colours inside and outside



Verarbeitungsvorteile

- Hohe Flexibilität im Objektgeschäft durch Profil-Kundenverbund

Fabrication benefits

- Greater flexibility due to option for customer to roll profiles together

Technische Daten Technical data

	Wert Value
Wärmedämmung Thermal insulation	U_w ab 1,3 W/(m ² K) U_w from 1,3 W/(m ² K)
Flügelrahmen-Bautiefe Basic depth of vent frame	70 mm
Flügelmaße (BxH) Vent size (WxH)	3.000 x 3.000 mm
Flügelgewicht Vent weight	400 kg
Widerstandsklasse Security class	RC2 (WK2)
Anzahl der Laufschiene Number of tracks	1–3

Schüco International KG
www.schueco.com

SCHÜCO